

Projekt <b>Trockenbauwand</b>		Schule Mittelschule Puchheim
		Klasse 8a

## Aufgabe

- Erstellen der halbhohen Trockenbauwand

## Berufe

- Ausbaufacharbeiter Schwerpunkt Trockenbauarbeiten / Trockenbaumonteur

<b>Unfallverhütung/ Sicherheitsunterweisung</b>	Schutzkleidung (Sicherheitsschuhe), richtige Handhabung von Werkzeugen, Staubmaske	Erfolgt
		ja

## Arbeitsschritte

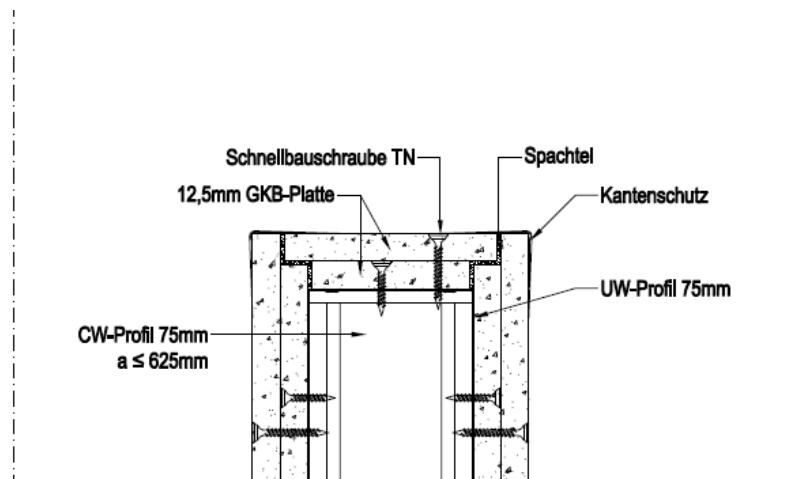
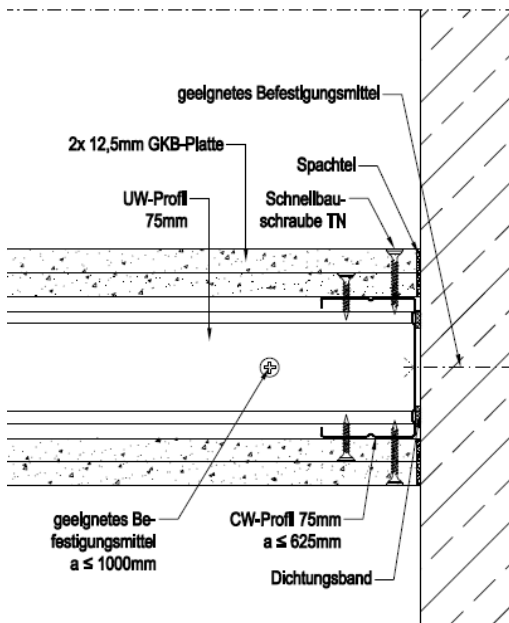
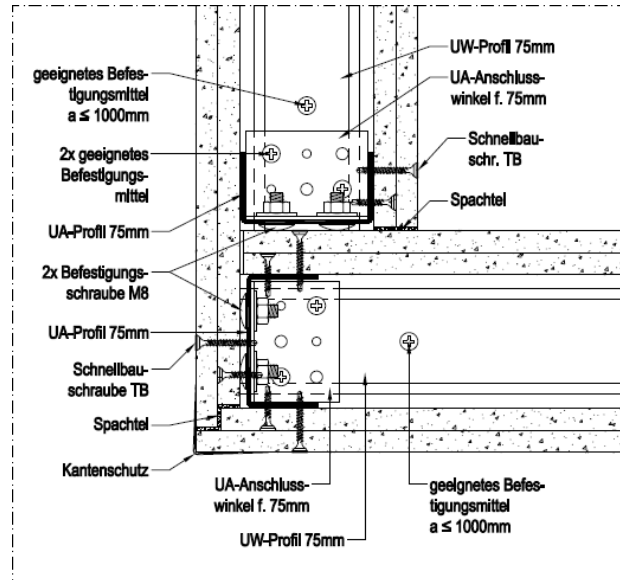
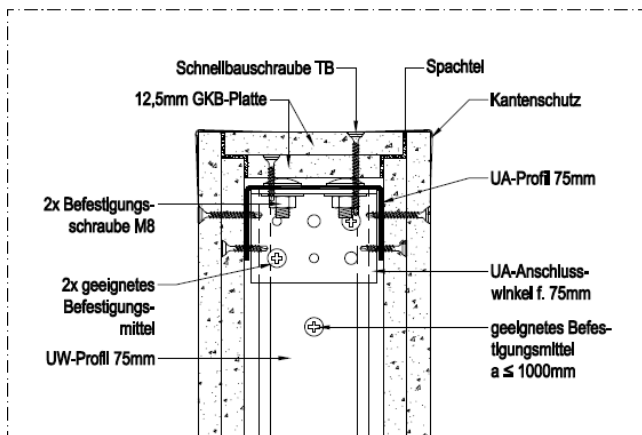
●	Arbeitsplatz einrichten, benötigte Werkzeuge und Materialien vorbereiten
●	Einmessen des Standortes der Wand
●	Montage der Bodenprofile, UA-Rand- und UW-Abschlussprofile
●	Montage CW-Ständerprofile im Raster
●	1.Wandseite → Montage 1-GK-Plattenlage und Verspachtelung der Fugen, Montage 2-GK-Plattenlage
●	Montage Mineralwolleinlage
●	2.Wandseite → Montage 1-GK-Plattenlage und Verspachtelung der Fugen, Montage 2-GK-Plattenlage
●	Zuschnitt und Montage GK-Leibungsbeplankung
●	Montage Kantenschutzprofile an den Ecken der Leibung
●	Spachtelung der Plattenstöße und Schraubenköpfe mit Einlage von Bewehrungsstreifen in 3 Arbeitsgängen
●	Schleifen der Verspachtelung nach Trocknung
●	Reinigen des Arbeitsplatzes

## Arbeitsmaterialien

●	UW/CW Profile, Dübel und Schrauben
●	GK-Platten und Mineralwolldämmung
●	Spachtelgips
●	Kantenschutzprofile, Bewehrungsstreifen
●	Laser, Bohrmaschine, Hammer, Schrauber, Tacker, Spachtelkelle, Schleifbrett

Projekt Trockenbauwand	Schule Mittelschule Puchheim
	Klasse 8a

## Bauplan



Projekt <b>Trockenbauwand</b>		Schule Mittelschule Puchheim
		Klasse 8a

## Selbsteinschätzung

Ifd. Nr.	auszuführende Arbeiten	Anforderungen/ fachliche Fertigkeiten	Einschätzung der Leistungen in %					Gab es Hindernisse oder Probleme - wenn ja, welche
			20	40	60	80	100	
1	Arbeitsvorbereitung	Übersicht haben und auf Vollständigkeit achten						
2	Einmessen	Sorgfalt, Genauigkeit						
3	Montage Unterkonstruktion	Genauigkeit, Achsen und Lot beachten, Sauberes Arbeiten						
4	Montage GK-Platten	Fingerfertigkeit und Motorik, Sorgfalt beim Zuschnitt und Montage						
5	Montage Kantenschutz	Genauigkeit auf Flucht- und Lotgerecht						
6	Spachtel-/Schleifarbeiten	Fingerfertigkeit, Sorgfalt						
7	Beräumung	Ordentlichkeit und Sauberkeit beim Aufräumen						
	<b>Gesamteinschätzung</b>							

Projekt <b>Trockenbauwand</b>		Schule Mittelschule Puchheim
		Klasse 8a

## Fremdeinschätzung

Ifd. Nr.	auszuführende Arbeiten	Anforderungen/ fachliche Fertigkeiten	Einschätzung der Leistungen in %					Gab es Hindernisse oder Probleme - wenn ja, welche
			20	40	60	80	100	
1	Arbeitsvorbereitung	Übersicht haben und auf Vollständigkeit achten						
2	Einmessen	Sorgfalt, Genauigkeit						
3	Montage Unterkonstruktion	Genauigkeit, Achsen und Lot beachten, Sauberes Arbeiten						
4	Montage GK-Platten	Fingerfertigkeit und Motorik, Sorgfalt beim Zuschnitt und Montage						
5	Montage Kantenschutz	Genauigkeit auf Flucht- und Lotgerecht						
6	Spachtel-/Schleifarbeiten	Fingerfertigkeit, Sorgfalt						
7	Beräumung	Ordentlichkeit und Sauberkeit beim Aufräumen						
<b>Gesamteinschätzung</b>								

Bemerkungen: \_\_\_\_\_

\_\_\_\_\_

\_\_\_\_\_

\_\_\_\_\_

Datum \_\_\_\_\_

Unterschrift \_\_\_\_\_

Projekt <b>Trockenbauwand</b>		Schule Mittelschule Puchheim
		Klasse 8a

## Fremdeinschätzung

Ifd. Nr.	Kompetenzbereiche/ überfachliche Kompetenzen	Einschätzung der Leistungen in %					Gab es Hindernisse oder Probleme - wenn ja, welche
		20	40	60	80	100	
1	Leistungsbereitschaft						
2	Durchhaltevermögen						
3	Sorgfalt						
4	Kommunikationsfähigkeit						
5	Konfliktfähigkeit						
6	Teamfähigkeit						
7	Lernkompetenz						
8	Problemlösekompetenz						
9	Selbstorganisation/Selbstständigkeit						
	<b>Gesamteinschätzung</b>						

Bemerkungen: \_\_\_\_\_

\_\_\_\_\_

\_\_\_\_\_

\_\_\_\_\_

Datum \_\_\_\_\_

Unterschrift \_\_\_\_\_